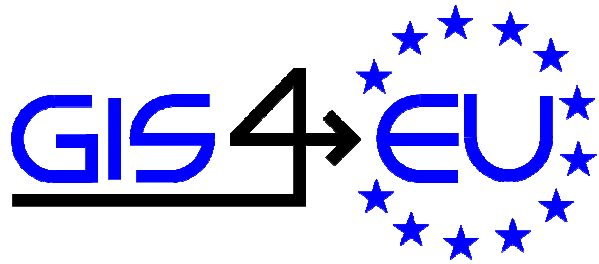




## Projectos relacionados com a implementação da Directiva INSPIRE

Rui Reis  
[rui.reis@igeo.pt](mailto:rui.reis@igeo.pt)



# Provision of Interoperable Datasets to Open GI to EU Communities

ESIG'08 - Sessão INSPIRE  
Tagus Park, Oeiras, 16 Maio 2008

Rui Reis, Instituto Geográfico Português



# Enquadramento

- Financiamento
  - UE - 7º PQ, eContentPlus programme - Information Society and Media
- Duração: 30 meses
- Início: 1 de Dezembro 2007



# Consórcio

- 16 parceiros de 9 países
  - Produtores nacionais: VUGK, IGP, FOMI
  - Produtores regionais: RLIG, RPIE, ICC, INSIEL, CSI
  - Produtores locais: CORILA, CGE
  - Investigação: UDG, UNOTT, INSA, UNIMUN
  - Tecnologia: Intergraph (POL, GER, IT)
  - Utilizadores: GISIG



# Objectivos

- Definição de um modelo de dados comum para
  - informação cartográfica de base
    - divisão administrativa, hidrografia, rede de transportes, altimetria
  - nas escalas de trabalho
    - Nível europeu: 1/1.000.000,
    - nível nacional: 1/200.000,
    - nível regional: 1/10.000 e
    - nível local: 1/5.000



# Objectivos

- Definição das regras a usar
  - transformação dos dados para o novo modelo de dados e
  - conversão dos dados disponíveis.
- Exploração dos dados (no novo modelo de dados) por meio de
  - serviços baseados em standards (OGC e ISO) e nas
  - regras da directiva INSPIRE





# Objectivos

- Definição de regras de harmonização e orientações (guidelines)
  - para combinar dados dos diferentes produtores
- Criar um portal para
  - disseminação do projecto
  - acesso a dados de exemplo
  - demonstração de harmonização/agregação
  - serviço de catálogo com ligação ao GeoPortal da EU



# Principais Resultados

- Modelos de dados comuns
- Regras e orientações de harmonização, agregação e exploração de dados
- Construção de um portal
  - acesso aos resultados do projecto e disseminação das orientações e procedimentos desenvolvidos através de exemplos





# Organização

- 9 workpackages
- 8 TWG (Technical Working Group)
  - transversais às workpackages
- Dois TWG por tema
  - divisão administrativa, hidrografia, rede de transportes, altimetria
- 4 TWGs - Aggregation Rules and Guidelines
- 4 TWGs - Data Models

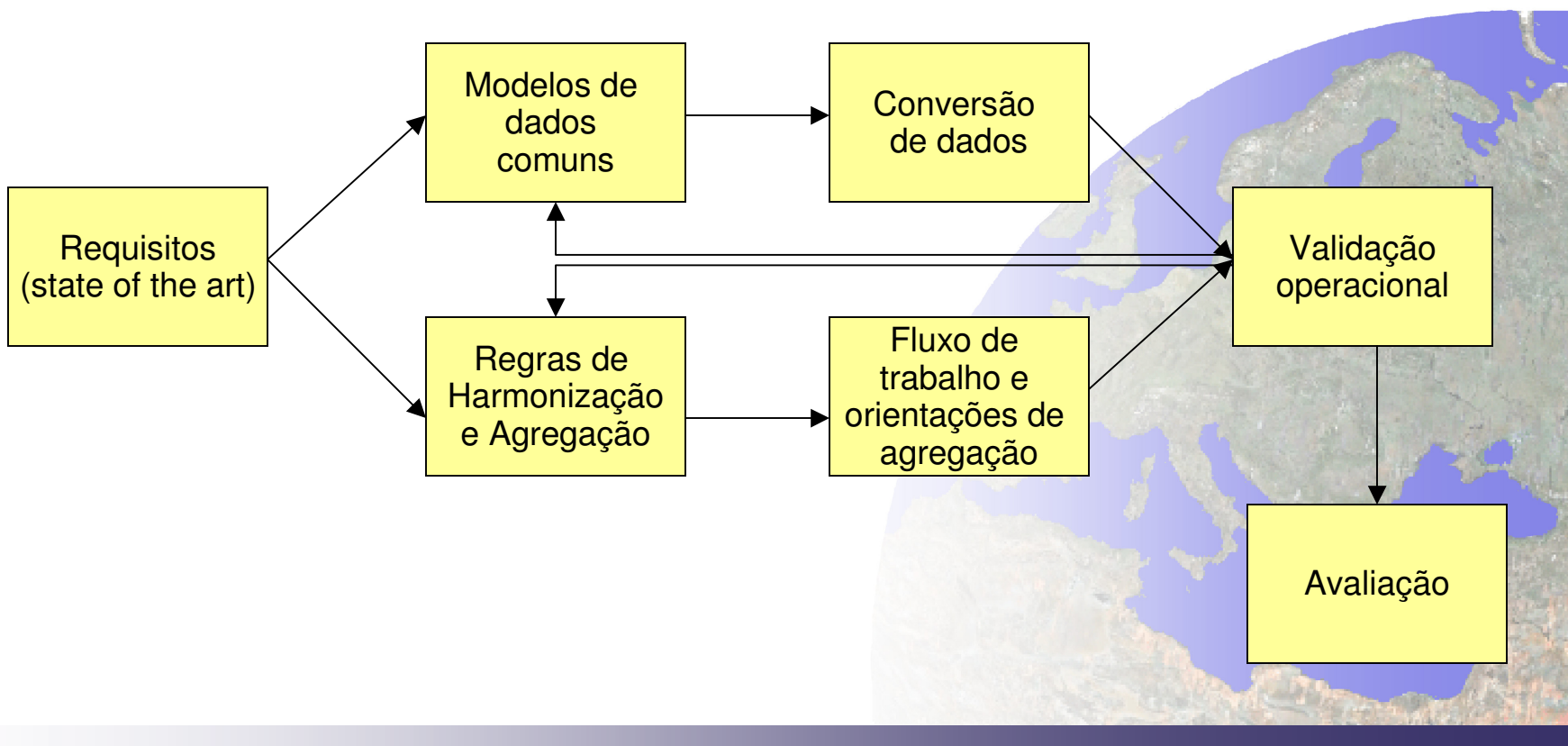


# Technical Working Groups

- Os TWGs são responsáveis por:
  - identificar requisitos para o modelo de dados comum e de agregação para cada tema (WP3)
  - definição do modelo de dados comum e das regras de agregação para cada tema (WP4)
  - definição do fluxo de trabalho e directrizes de agregação de dados para cada tema (WP5)
  - avaliação das Regras de Implementação e directrizes por forma a melhorar os modelos de dados e fluxos de trabalho previamente definidos (WP7).



# Estrutura do projecto



# Participação do IGP

- 8 Workpackages
- 3 TWGs
  - Liderança do TWG: Aggregation Rules & Guidelines – Administrative Units.
- 1 relatório (deliverable)
  - D3.3 – Common Data Model - Hydrography



# Contributos para INSPIRE

- Definição dos modelos de dados comuns
  - Regras de Implementação INSPIRE para Especificações de Dados (Data Specifications Implementing Rules DS-D2.3, D.2.2.-2.4 e DS-D2.6)
- Harmonização de dados e serviços
  - 20 tópicos identificados pelo Data Specification Drafting Team
    - DS-D2.5 - Generic Conceptual Model





## Contributos para INSPIRE

- Versão provisória das especificações para dados do Anexo I da directiva até Outubro de 2008
  - INSPIRE Thematic Working Groups for Administrative Units, Hydrography, and Transport Network
- Altimetria - Anexo II
  - fora do âmbito dos trabalhos actuais mas
  - resultados do trabalho de definição de um modelo de dados comum no GIS4EU podem servir de base ao trabalho futuro INSPIRE



# Contactos

- **Coordenação:**

- **CORILA:** Stefania De Zorzi
  - San Marco 2847
  - 30124 VENEZIA
  - ITALIA

e-mail: [dezorzi@corila.it](mailto:dezorzi@corila.it)

Tel: +39 041 240 2511

Fax: +39 041 240 2512

<http://www.gis4eu.eu>

**ou:**

- **IGP:** Rui Reis
  - Tel: 21 381 9800 x478
  - Fax: 21 381 9899
  - e-mail: [rui.reis@igeo.pt](mailto:rui.reis@igeo.pt)





# HUMBOLDT

Development of a Framework for Data Harmonisation and  
Service Integration

**ESIG'08 - Sessão INSPIRE**  
**Tagus Park, Oeiras, 16 Maio 2008**

---

**Rui Reis, Instituto Geográfico Português**



## Enquadramento

- Duração: 48 meses (01/10/2006 – 30/09/2010)
- Financiamento: UE, FP6 – Aeronautics and Space (**GMES**)
- Consórcio: 28 parceiros de 14 países



## Objectivo

- Desenvolvimento de uma arquitectura para a harmonização de dados e integração de serviços nos termos da directiva INSPIRE considerando os objectivos do programa GMES (*Global Monitoring for Environment and Security*).





## Contributos

- Harmonização de informação espacial na Europa
- Suporte ao desenvolvimento de uma IDE Europeia
- Redução do custo e esforço de implementação da directiva INSPIRE
- Fácil acesso e distribuição de informação

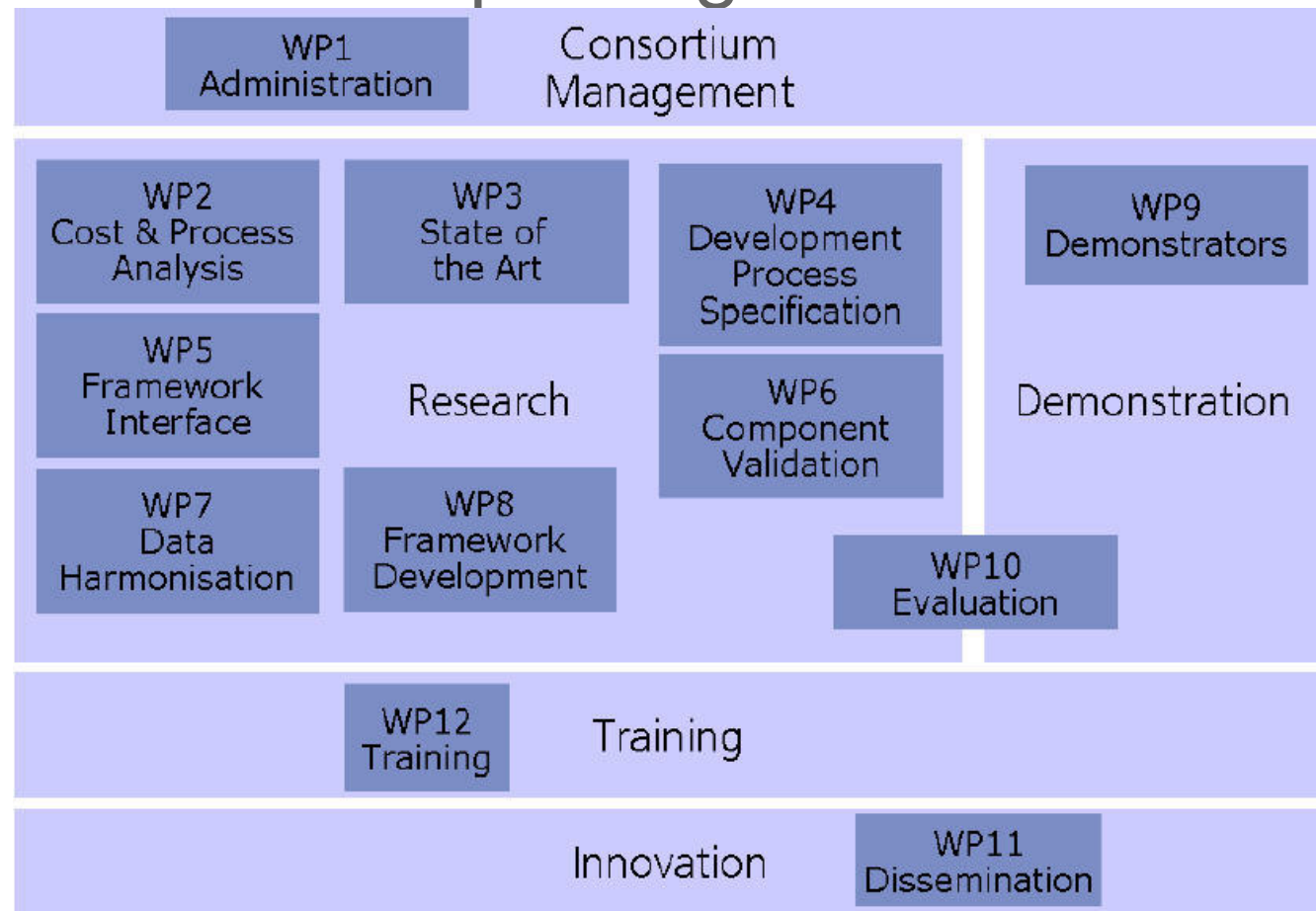


## Contributos

- Integração de serviços e dados para facilitar a tomada de decisões em aplicações nas áreas da segurança e do ambiente
- Suporte a programadores e utilizadores na implementação de programas que interajam com a IDE Europeia
- A tecnologia de base estará disponível em código aberto (*Open Source*)



## Estrutura: 12 Workpackages



## Estrutura: 8 Cenários

- Aplicam as ferramentas e metodologias criadas pelas tarefas de desenvolvimento por forma a testá-las em condições realistas e em diversas áreas de aplicação:
- **Floresta:** Gestão florestal
- **Áreas Protegidas:** Gestão de áreas protegidas
- **Risco Ambiental:** Gestão de risco de cheias



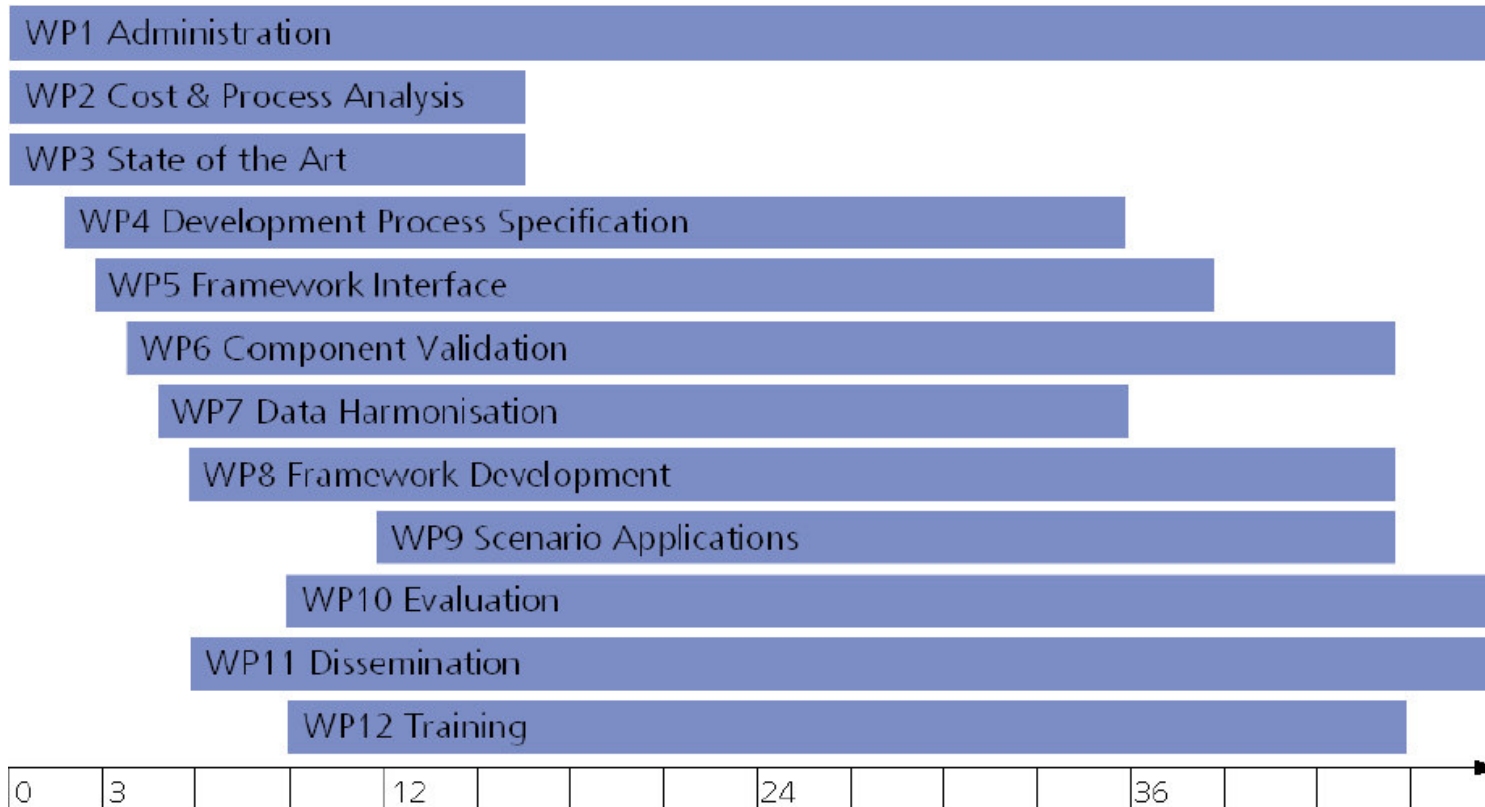
## Estrutura: 8 Cenários

- **Água:** Gestão da água no contexto da Directiva-Quadro da Água
- **Planeamento Urbano:** Sistema de Informação para a Gestão Urbana
- **Oceano:** Impacto e gestão de derrames de petróleo e contaminantes
- **GALILEO:** Distribuição de Dados Atmosféricos
- **Segurança fronteiriça**





## Calendário



### INSPIRE Phases



Prep.

Transposition

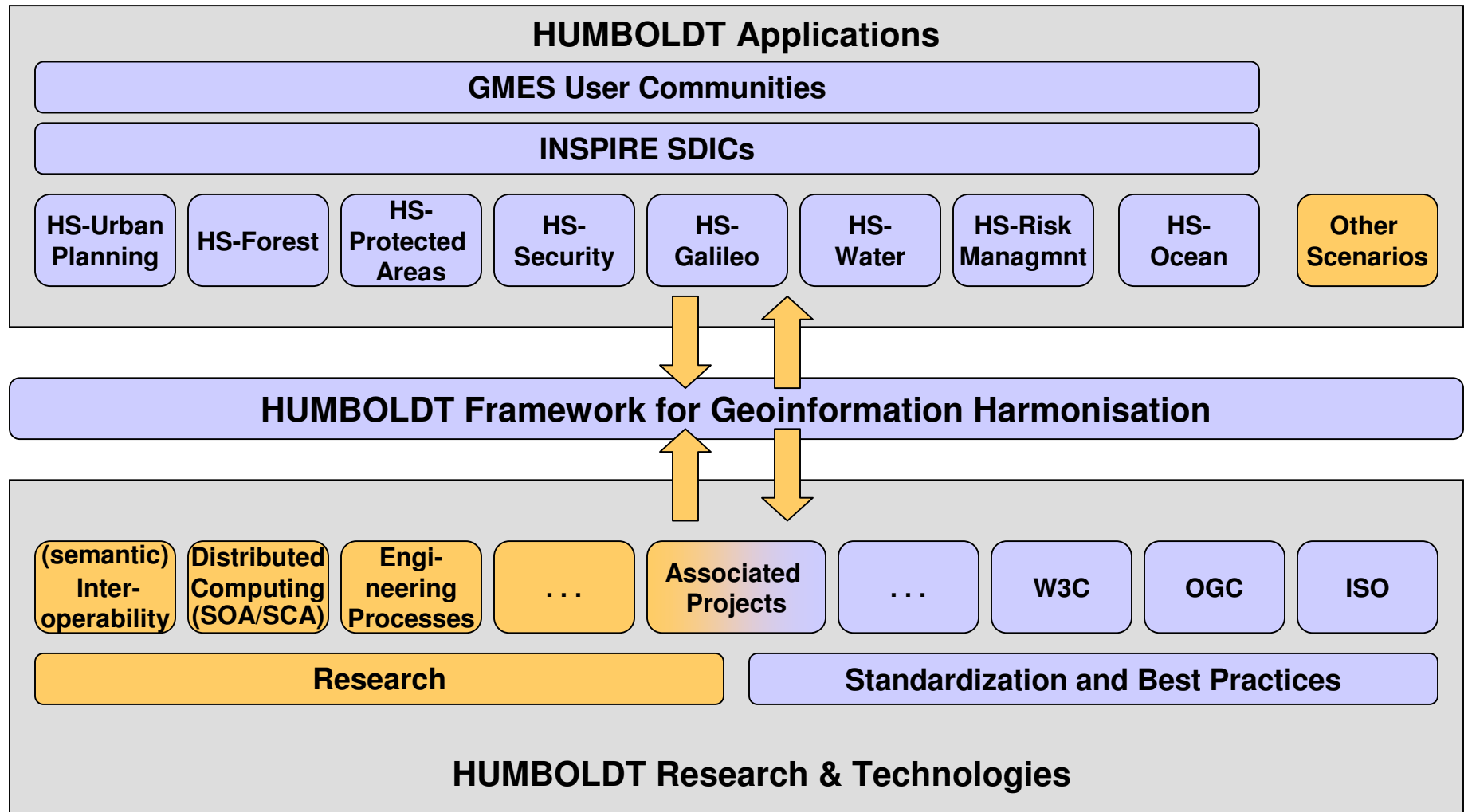
Implementation



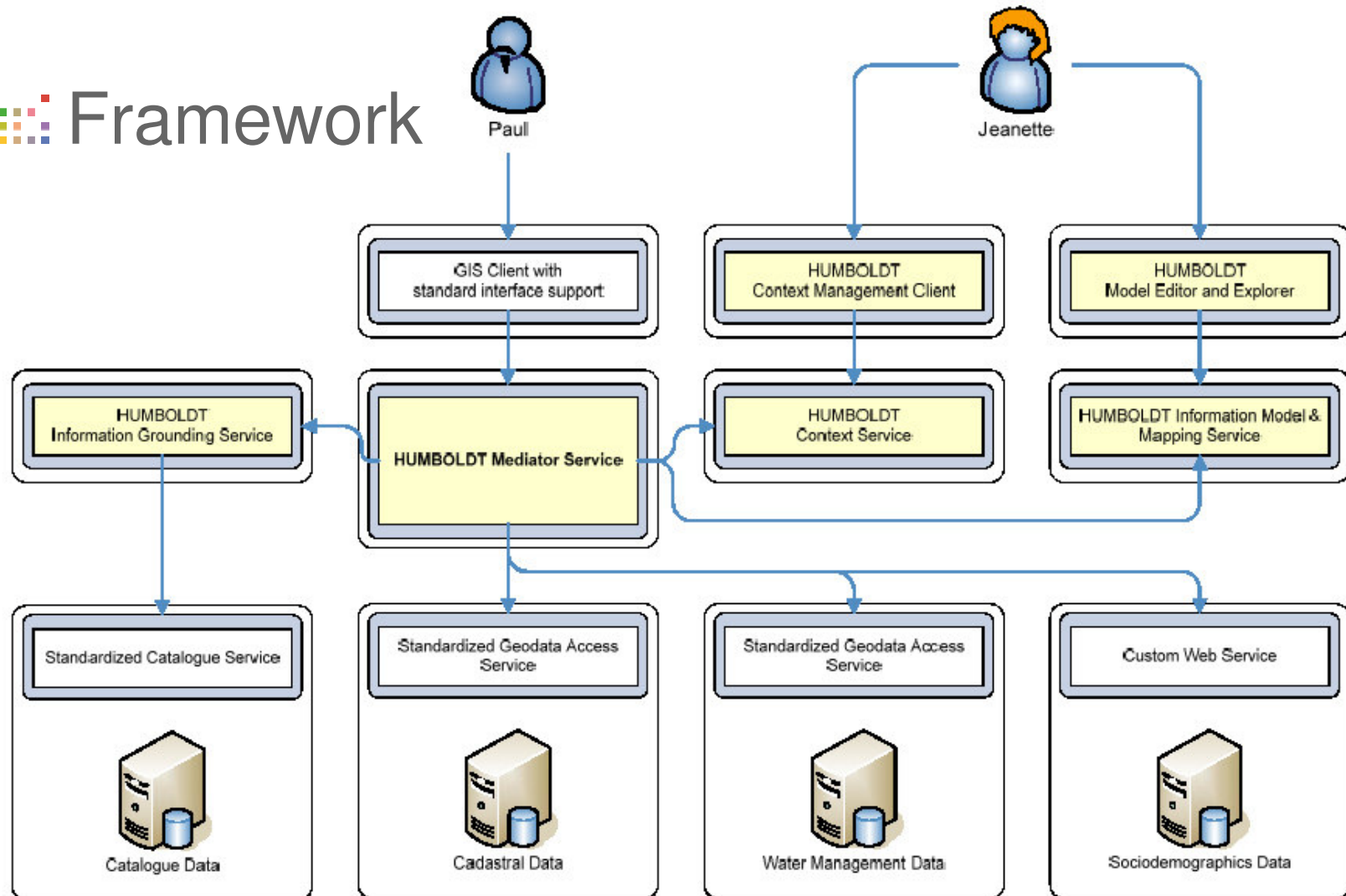
## Participação do IGP

- 7 WPs:
  - Estado da Arte,
  - Análise de custos e processos,
  - Harmonização de dados,
  - Cenário Áreas Protegidas (Parque Natural de Montesinho em colaboração com ICNB)
  - Avaliação,
  - Disseminação e
  - Formação





## Framework



## HUMBOLDT e INSPIRE

- HUMBOLDT pretende
  - ser uma plataforma para teste das RI INSPIRE
  - criar especificações técnicas que melhorem as RI
  - desenvolver e implementar novas metodologias e ferramentas para suporte aos processos de especificação de dados e de harmonização (necessários no âmbito da INSPIRE)





## HUMBOLDT e INSPIRE

- Cenários usam dados dos anexos INSPIRE e aplicam as RI
- Para cada cenário cria-se modelo de dados comum tendo em conta:
  - INSPIRE Generic Conceptual Model (DS-D2.5) e
  - INSPIRE Data Specifications (DS-D2.6, etc)



## HUMBOLDT e INSPIRE

- Trabalhos HUMBOLDT desenvolvem-se em estreita ligação com INSPIRE:
  - Reuniões conjuntas com INSPIRE Drafting Team Data Specifications: Paris (2007) e Delft (2008)
  - HUMBOLDT está registado como SDIC (*Spatial Data Interest Community*)
  - HUMBOLDT revê e comenta os documentos INSPIRE (por ex: deliverables DS-D2.5, DS-D2.6)
  - Os membros do "*INSPIRE consolidation team*" são membros do "*HUMBOLDT review board*"



## Contactos

### Humboldt Consortium

zeitform Internet Dienste OHG  
Fraunhoferstraße 5  
64283 Darmstadt  
Germany

Tel: +49 6151 155 637  
Fax: +49 6151 155 634  
e-mail: po@esdi-humboldt.eu

ou:

### IGP - Rui Reis

Tel: 21 381 9800 x478  
Fax: 21 381 9899  
e-mail: rui.reis@igeo.pt

<http://www.esdi-humboldt.org>

